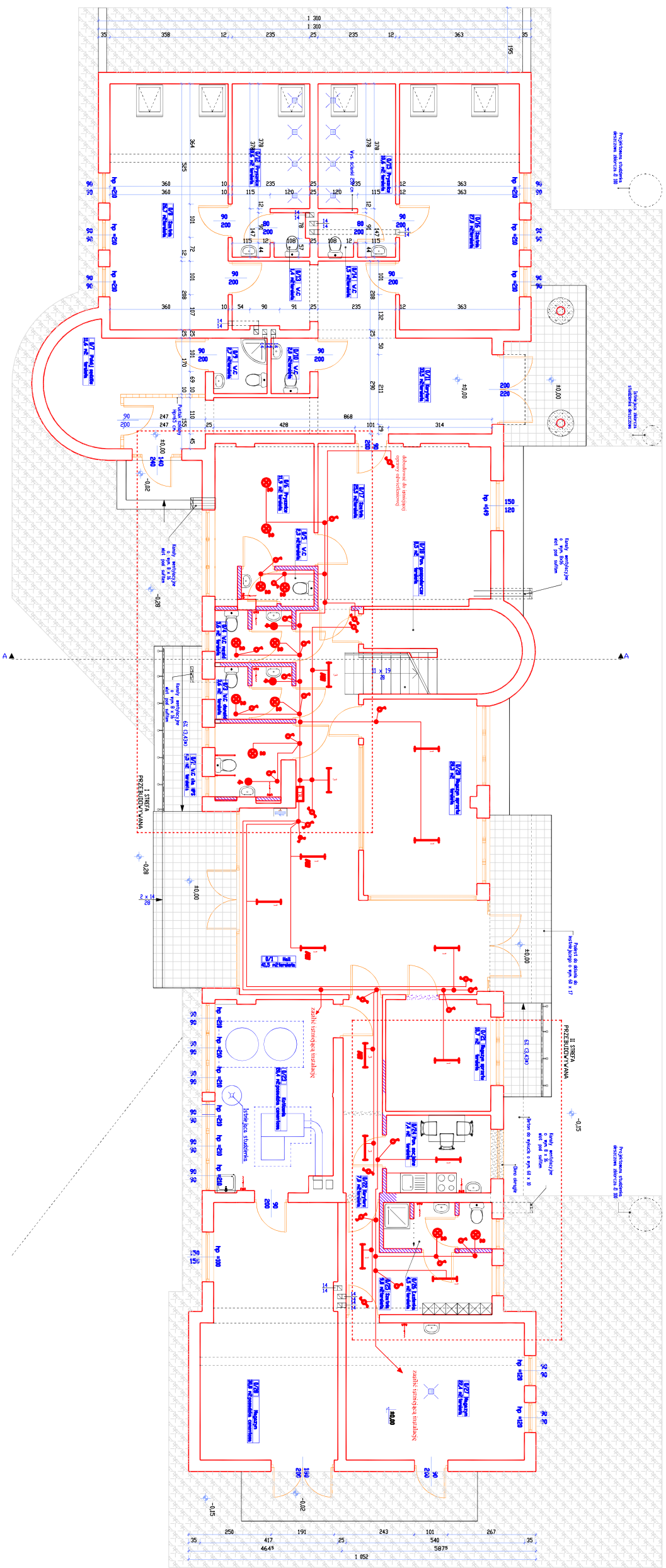


ES-SYSTEM

- | | | | | | |
|---|------|---------------|---------|--------|-----------|
| 1 | 10 * | ESS-system | CD2 | 254 | EVG |
| 2 | 11 * | Lival | GLDUBS | 1 x PL | 36 W |
| 3 | 63 * | ESS-system | CD2 | 154 | EVG |
| 4 | 10 * | 2 x ES-SYSTEM | PARDOUT | II | 1xTC-S 9W |

WYKAZ POMIESZCZEŃ PRZEBUDOWYANYCH			
NR.	NAZWA POMIESZCZENIA	PKW.	PODŁOGA
0/2	U.C. DLA MĘS.	4,50	betonob.
0/3	U.C. DAMSKI	3,60	betonob.
0/4	U.C. MĘSKI	3,60	betonob.
0/5	U.C.	2,30	betonob.
0/6	PRZYSZŁOŚĆ	11,90	betonob.
0/7	SZATOWNIA	25,50	betonob.
0/8	KŁADZYNIA SPRĘTU	10,70	betonob.
0/9	PODŁOŻYARZ	7,00	betonob.
0/10	POMIESZCZENIE SOCJALNE	7,60	betonob.
0/11	SZATOWNIA	9,80	betonob.
0/12	KUCHENKA	4,50	betonob.
RAZEM:		90,80	m ² p.w.

WYKAZ PODWIECZEN I STANIE JACZYCH			
NR	NAZWA PODWIECZENIA	PIW.	PODLEGA
0/7	PIĘKŁA SIEDZIOŃ	11,60	terwzłoty
0/8	SZAFNIA	26,70	terwzłoty
0/9	V.C	2,70	terwzłoty
0/10	V.C	2,00	terwzłoty
0/11	KUCHENIARZ	33,30	terwzłoty
0/12	PRZYSZCIE	10,60	terwzłoty
0/13	V.C	1,40	terwzłoty
0/14	V.C	1,50	terwzłoty
0/15	PRZYSZCIE	10,60	terwzłoty
0/16	SZAFNIA	27,00	terwzłoty
0/17	PODWIECZENIE GOSPODARSTWA	9,30	terwzłoty
0/18	PODWIECZENIE GOSPODARSTWA	3,30	terwzłoty
0/19	KLATKA SCHODOWA	26,30	terwzłoty
0/20	OGRODZENIE SPRZĘTU	20,40	terwzłoty
0/21	OGRODZENIA	22,40	terwzłoty
0/22	OGRODZENIA	22,40	terwzłoty
0/23	OGRODZENIA	30,80	terwzłoty
0/24	OGRODZENIA		terwzłoty
RAZEM:		233,50	n p.w.

[illegible]